

# My Seebärgsee

Mit Gefühl, aber nicht zu langsam

Text und Musik: Ernst Gyger



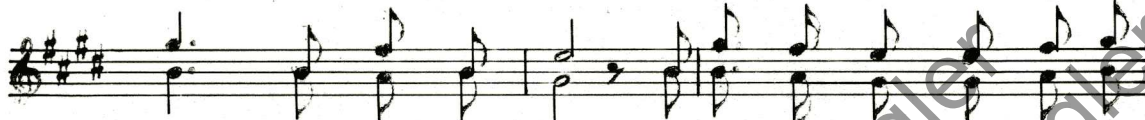
1. Höch o- be wo der Bär- wald ru- schet, u  
2. Um- Gä vom bun- te Al- pe- gar- te, e  
3. Wenn d'Her- de- glog- ge wie- der klin- ge, u



wo dis Ohr em Alp- horn lu- schet, vor  
Blue- me- pracht vo hun- dert Ar- te, das  
d'Bue- be vor em Hütt- li schwin- ge, de



Wi- ti grüesst der Fir- ne- schnee, dört ligt mi  
spieg- let sich im kla- re See, du chasch be-  
wott i u- fe zu mim See, de Bär- ge



lie- be See- bär- see, vor Wi- ti grüesst der Fir- ne-  
schtimmt nüt Schö- ners gseh, das spieg- let sich im kla- re  
zue, was wosch no me, a wott i u- fe zu mim



schnee, dört ligt mi lie- be See- bär- see.  
See, du chasch be- schtimmt nüt Schö- ners gseh.  
See, de Bär- ge zue, was wosch no me.

Jodel 8va

